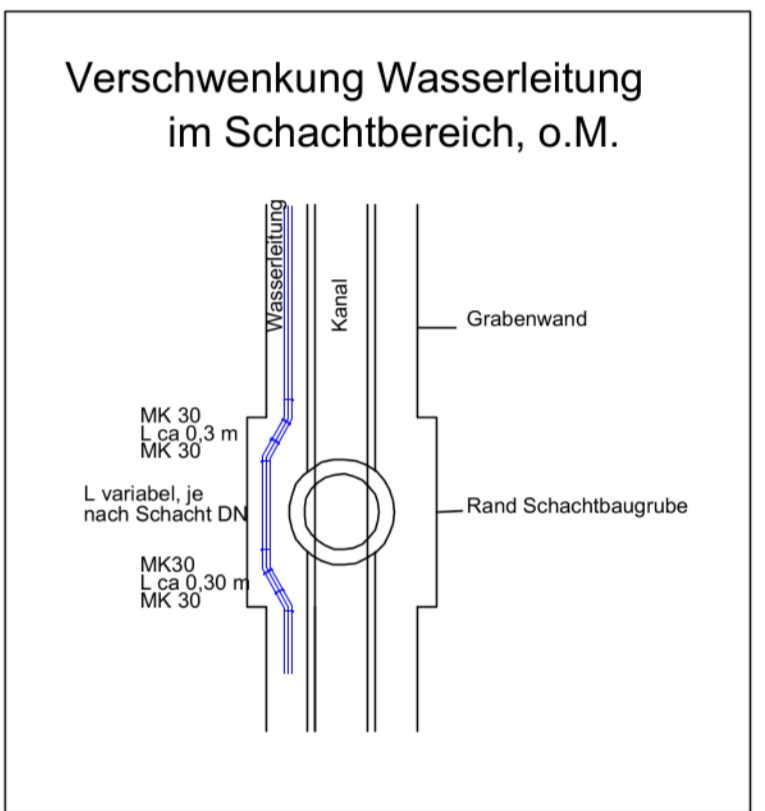
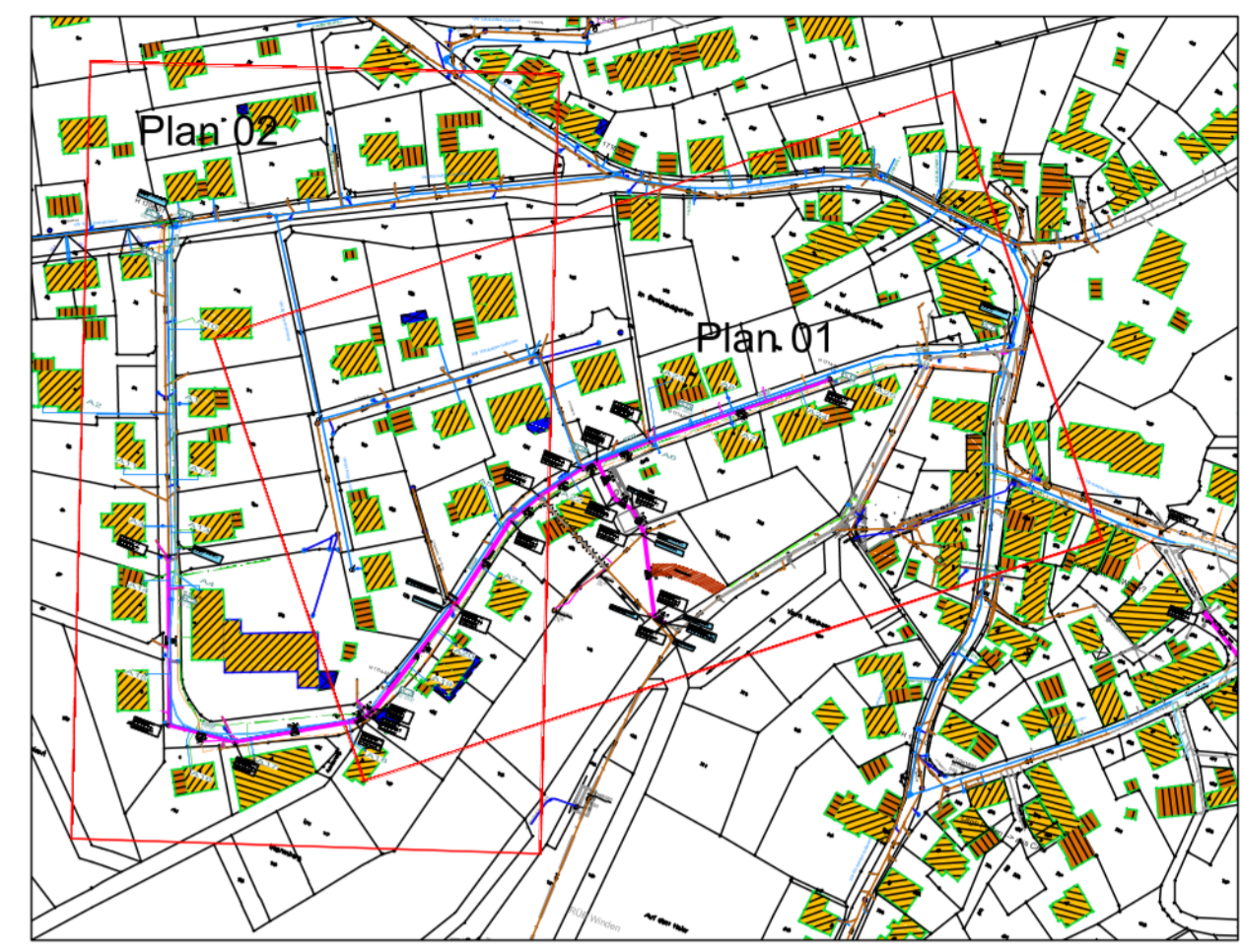
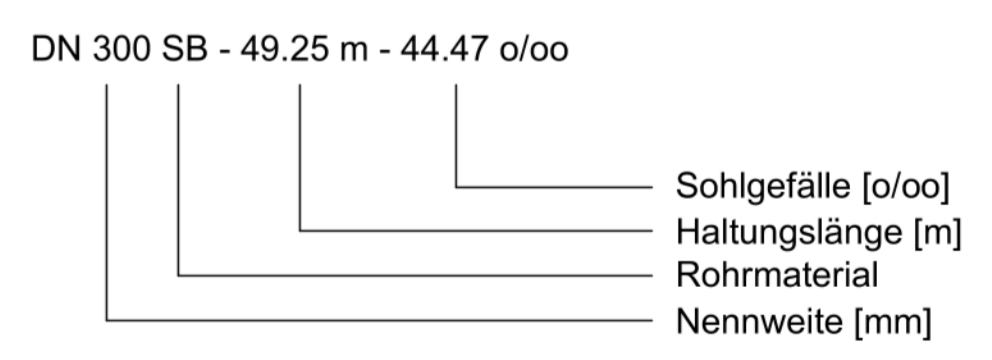


VORABZUG



Zeichenerklärung

- Wasser Bestand
 - 110 PEHD Wasser Neu
 - Wasser HA Neu
 - Telekom Bestand
 - Strom Bestand erdverlegt
 - Gas Bestand
 - Kanal Bestand
 - Kanal Mischwasser Neu
 - Regenlauf Neu
- Nr. Schachtnummer
 KD 00,00 Deckhöhe
 KS 00,00 Sohlhöhe
 O



INDEX	DATUM	ÄNDERUNG	GEZEICHNET	GEPRÜFT

BAUHERR: Verbandsgemeindewerke Bad Ems-Nassau
 Koppelheck 26, 56377 Nassau

PROJEKT: Kanal- und Wasserleitungserneuerung Schulstraße in Winden

PLAN: Lageplan 01
 Ausführungsplanung

GEZEICHNET	NAME	UNTERSCHRIFT
sp		
sp		
594 * 1188		
Schuel LP		
28.04.2025		
PLAN-NR. 1.01		

